

# Halation Microscope

EMTEC

PS-100-S7Z16R100-2M

11チャンネル R照明マイクロスコープ  
(11列照明選択式)

ズーム倍率0.2~1.6倍で観察できる曲面観察用マイクロスコープです。このR照明は11列の照明を選択点灯が出来るコントローラーを有し、不要な照明をカットし「見えないものを観る」に徹した表面観察用です。視野範囲24×18mmを確保しシャフト・金属パイプのキズ・打痕、実装部品のクラック・欠け等、従来より広視野観察が可能になり、照明の使い分け効果により、なお一層広範囲に威力を発揮するイメージセンサーツールです。

## 特長

棒状の曲面では約70°の正反射像が得られる。  
半弧(140°)を10等分するハレーション照明を持ちワークを中心に扇状の照明、即ちR照明にて約70°の視野でシャフト等表面の打痕・キズ・汚れ等凹凸の隆起状態が確認できる。  
陰のない観察が出来る。  
レンズ内の気泡、膜剥げ等照明の選択で改善された。

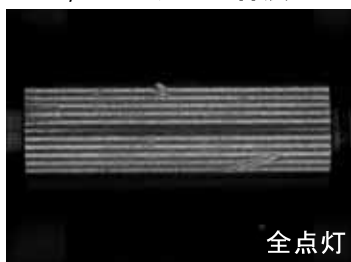
## 用途

モーターシャフト及びシリンダーシャフト(20~1)・ドリル・針・ベアリング・半田ボール等円形、多角形、球面体等の打痕・キズ・汚れ等の観察及び検査。  
IC及びチップ部品等の半田付け濡れ性の観察及び検査。  
レンズ及びプラスチック・金属・ガラス等の加工品の表面観察。



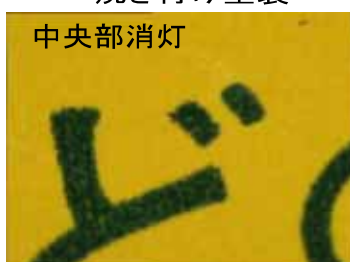
(XYステージはオプションです)  
照明選択による画像例

φ12シャフトの打痕



全点灯

焼き付け塗装

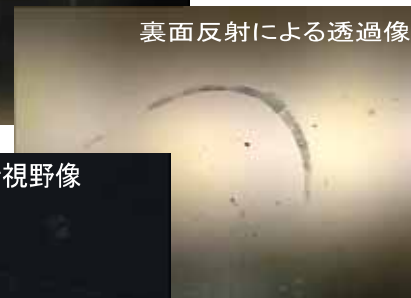


中央部消灯

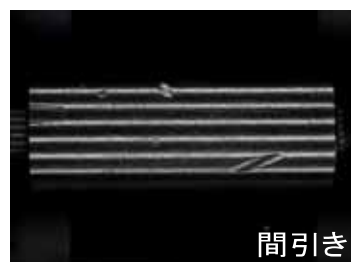
レンズのカビ・膜剥げ・汚れ



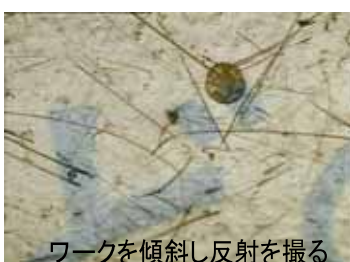
ワークを傾斜し反射を撮る



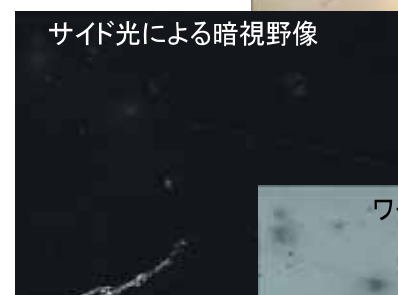
裏面反射による透過像



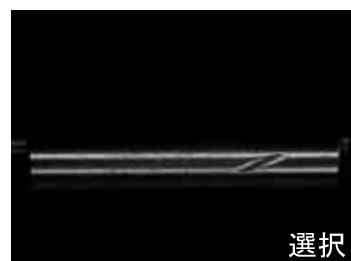
間引き



ワークを傾斜し反射を撮る



サイド光による暗視野像



選択



サイド光のみ



ガラスのキズ



ワークを傾斜し反射を撮る

製造元

 **Seeing is Believing**  
EMTEC CO., LTD

販売代理店

有限会社 シーズ インターナショナル  
〒111-0053 東京都台東区浅草橋5-8-10  
砂村ビル  
TEL: 03-3865-1870 FAX: 03-3865-1755  
E-mail: info@seeds-inc.net  
http://www.seeds-inc.net

## 1 2 チャンネル照明選択式ハレーションマイクロ스코プ

PS-100-S7Z16R100-2M

R 照明

仕様

形式	PS-100-S7Z16R100-2M	
レンズ	マクロズームレンズ ズーム比8 ズーム倍率:(0.1~0.8x)×2	
	レンズ構成 : 7群10枚 + 追加コンバージョン2x	
	絞り	
	WD:87±3mm	
	視写界深度:4mm(0.2x)~0.35mm(1.6x)	
	Cマウント	
	CCD 1/2" 以下適用	
スタンド	ST-7:クロスローラ ウォームギア式	
	Z軸移動距:90mm	Size:200(W)×400(D)×365(H)mm
ハレーション視野	ズーム倍率:視野	0.2x:24×12.5(窓のケラレあり)/mm 1.6x:3×2.25mm
		ハレーション角度:Y方向 68° X方向 39°
作業距離	照明最下部より	10.5mm
照明	R照明	LS-16R100W 高輝度白色LED(96ps) 75(W)×197(D)×106(H)/mm

LEDドライバー	Model PX-R1X12 12チャンネルLEDドライバー 選択スイッチ式 チャンネル電流1-33mA 連続可変(全チャンネル同時)
電源電圧/電流	AC100V/0.5A

\* オプション Cマウントカメラ、PC、XYステージ

(外観及び仕様は、改良のため予告なく変更される場合があります。)