

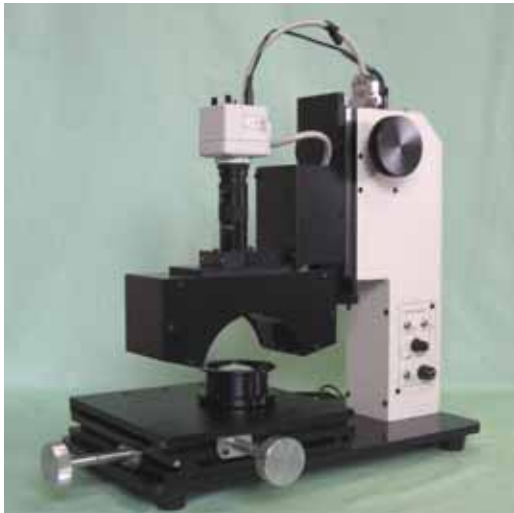
# Halation Microscope

EMTEC

PS-100-S7Z16R100-2

24mm視野 R照明マイクロスコープ

ズーム倍率0.2~1.6倍で観察できる曲面観察用マイクロスコープです。他には類のない24×18mmの視野が得られるハレーションR照明を装備し「見えないものを観る」陰のない表面観察用マイクロスコープです。従来観れなかった 16のシャフトのキズ・打痕、及びレンズのキズ、気泡・金属パイプのクラック、欠け等の観察等広い範囲に適用され汎用性の優れたマイクロスコープです。



(XYステージはオプションです)

## 特長

棒状の曲面では約70°の正反射像が得られる。  
半弧(140°)を10等分するハレーション照明を持ちワークを中心に扇状の照明、即ちR照明にて約70°の視野でシャフト等表面の打痕・キズ・汚れ等凹凸の隆起状態が確認できる。  
陰のない観察が出来る。

## 用途

モーターシャフト及びシリンダーシャフト(20~1)・ドリル・針・ベアリング・半田ボール等円形、多角形、球面体等の打痕・キズ・汚れ等の観察及び検査。  
IC及びチップ部品等の半田付け濡れ性の観察及び検査。  
レンズ及びプラスチック・デルリン・ベーク等の加工品の表面観察。

## 照明比較像例

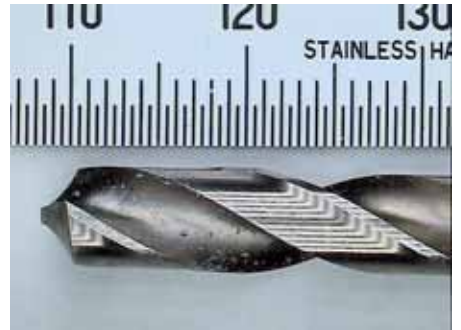
R照明

レンズのカビ

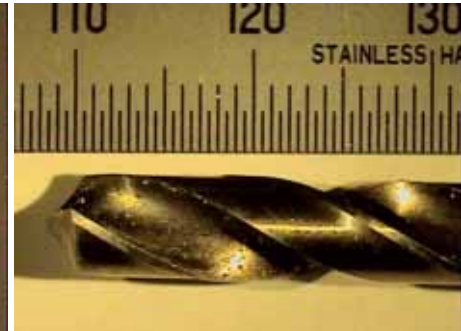
φ6 キリ



金属チューブ



## ハロゲン落射照明



製造元

 **Seeing is Believing**  
EMTEC CO., LTD

販売代理店

有限会社 シーズ インターナショナル  
〒111-0053 東京都台東区浅草橋5-8-10  
砂村ビル

TEL: 03-3865-1870 FAX: 03-3865-1755  
E-mail: info@seeds-inc.net  
http://www.seeds-inc.net

## ハレーションマイクロスコープ

R-照明                      PS-100-S7Z16R100-2

### 仕様

形式	PS-100-S7Z16R100-2	
レンズ	マクロズームレンズ    ズーム比 8    ズーム倍率 : (0.1 ~ 0.8 ×) × 2	
	レンズ構成    :    7群10枚 + フロントコンバージョン 2 ×	
	絞リ	
	WD: 87 ± 3mm	
	視写界深度 : 4mm(0.2 ×) ~ 0.35mm(1.6 ×)	
	Cマウント カメラ撮像範囲 : 1 / 2 " まで適用	
スタンド	S T - 7 : クロスローラー    ウォームギアー式電源内蔵 Z軸移動量 : 90mm 照明輝度連続可変式 形状寸法 : 200(W) × 400(D) × 365(H)	
ハレーション視野	ズーム倍率 : 視野	0.2 X : 24 × 12.5(窓のケラレあり) / mm 1.6 × : 3 × 2.25mm ハレーション角度    Y方向 : 68° X方向 : 39°
作業距離	照明最下部より	10 . 5 mm
照明	R照明	LS - 16R100W 高輝度白色LED ( 96ps ) 寸法 : 75(W) × 197(D) × 106(H)
電源	AC 100V ~ 117V    0.3A	

\* オプション : X Yステージ・カメラ・PC

( 外観及び仕様は、改良のため予告なく変更される場合があります。 )